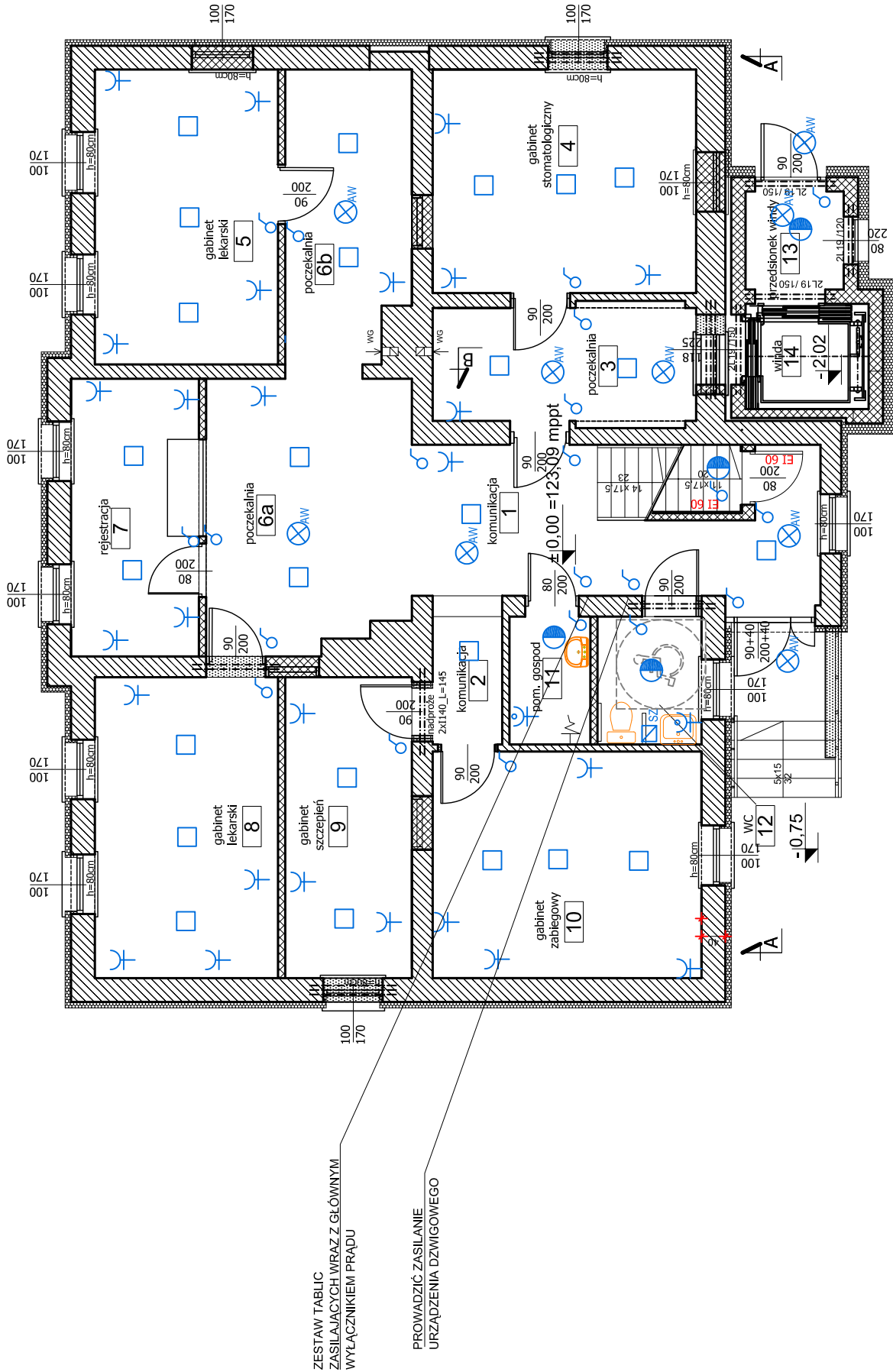


PARTER				POSADZKA	POW. UŻYTKOWA
NR POM.	NAZWA POMIESZCZENIA			WYKŁADZINA PCV	11,29
1	KOMUNIKACJA			WYKŁADZINA PCV	1,10
2	KOMUNIKACJA			WYKŁADZINA PCV	9,16
3	POCZEKALNIA			WYKŁADZINA PCV	16,88
4	GABINET STOMATOLOGICZNY			WYKŁADZINA PCV	15,28
5	GABINET LEKARSKI			WYKŁADZINA PCV	15,49
6a	POCZEKALNIA			WYKŁADZINA PCV	10,06
6b	POCZEKALNIA			WYKŁADZINA PCV	10,04
7	REJESTRACJA			WYKŁADZINA PCV	10,78
8	GABINET LEKARSKI			WYKŁADZINA PCV	17,22
9	GABINET SZCZEPIEŃ			WYKŁADZINA PCV	2,93
10	GABINET ZABIEGOWY			WYKŁADZINA PCV	3,76
11	POM. GOSPODARCZE			PŁYTKI GRESOWE	2,72
12	WC			PŁYTKI GRESOWE	
13	PRZEDSIÓNEK WINDY				
RAZEM					142,09



ZESTAW TABLIC
ZASILAJĄCYCH WRAZ Z GŁÓWNYM
WYŁĄCZNIKIEM PRĄDU

PROWADZIĆ ZASILANIE
URZĄDZENIA DZWIGOWEGO

LP.	OZNACZENIE	TYP OPIS UWAGI
1.		OPRAWA LED 40W 4000k 60x60
2.		PLAFONIERA "PROKSIMA" RCR / IP-65/
3.		OPRAWA AWARYJNA "ORION" 4W/1h/ Z PIKTOGRAMEM
4.		GNAZDO WTYKOWE PODTYNKOWE
5.		GNAZDO WTYKOWE HERMETYCZNE IP44
6.		ŁĄCZNIK
7.		SZYNA WYRÓWNAWCZA / ŁAZIENKA/

UWAGA:

Roboty budowlano-montażowe wchodzące w zakres instalacji elektroenergetycznych należy wykonać zgodnie z:

- Warunkami Technicznymi.
- dokumentacjami techniczno-ruchowymi zastosowanych urządzeń,
- obowiązującymi normami i przepisami.

Wszystkie zastosowane w ramach instalacji elektroenergetycznych urządzenia i adaptory, osprzęt elektroinstalacyjny, kable i przewody, aparatura zabezpieczeniowa, muszą posiadać odpowiednie atesty i świadectwa dopuszczeń.

Roboty powinni wykonywać i nadzorować pracownicy posiadający odpowiednie kwalifikacje i uprawnienia.

Gniazda 230v montowane w łazienkach na wysokości 135cm kategorii IP44, gniazda w piwnicy i pom mokrych oraz na zewnątrz kategorii IP44 z kłapką

ODPOWIEDNIE LOKALIZACJE UZGODNIĆ Z INWESTOREM.



PROJEKTOWANIE I NADZÓR INWESTYCJI BUDOWLANYCH
ul. Koszalin 33
59-726 Świebórzów,
tel. 50 12 49 86 4
email: mi@pinib.pl

mgr inż. Michał Gmurczyński
NIP: 734-056-05-03
REGON: 141708811

Nazwa:	DOSTOSOWANIE BUDYNKU NA POTRZEBY CENTRUM USŁUG SPOŁECZNYCH DLA MIESZKAŃCÓW GMINY MAŁOMICE
Adres :	67-320 Małomice ul. Jana Pawła II 34
Działka:	Działka 324 obręb ewidencyjny 0001 Małomice
Inwestor:	Gmina Małomice ul. Plac Konstytucji 3 Maja 1, 67-320 Małomice
PROJEKTANT:	Wiesław Tkaczyk spec. instalacje i sieci elektr. upr. 70/86/Zg podpis:
OPRACOWAŁ:	podpis:
Data:	Sierpień 2022 skala 1:100
RZUT PARTERU INSTALACJE ELEKTRYCZNE	RYS: E2 STR: